

# TIGGES-Rumpfstützorthese

mit extrem **flacher** Gliederpelotte

## Wirkungsweise

Die **TIGGES-Rumpfstützorthese** stabilisiert die LWS-/BWS und unterstützt die Bauch- und Rückenmuskulatur durch im Rückenteil eingearbeitete Stützelemente. Der entlastende abdominale Druck wird durch das kompressionsstarke Material und die im Innenteil zusätzlich eingearbeiteten Zügelemente erzielt. Bei Patientinnen mit ausgeprägter abdominaler Adipo-

sitas, bei denen eine verstärkte Stabilisierung der LWS-/BWS notwendig ist, kann die erforderliche Abdominalsuspension durch die Verordnung einer zusätzlichen Innenbinde erreicht werden. Die Rumpforthese erzielt darüber hinaus eine endgradige Bewegungseinschränkung, Rotationen sind nur noch bedingt möglich.



**TIGGES-Rumpfstützorthese**  
23.15.03.0004

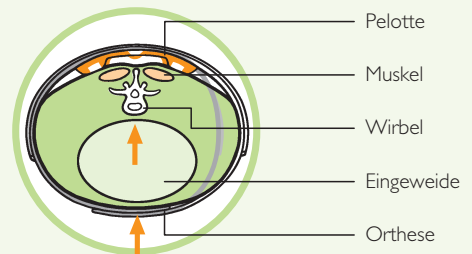
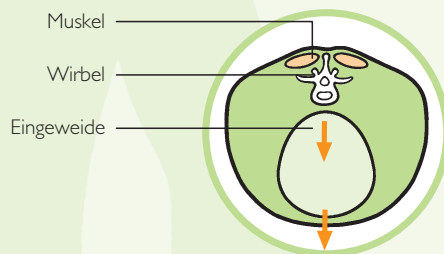


**TIGGES-Rumpfstützorthese mit Innenbinde**  
23.15.03.1002

## Zusätzliche Wirkung der extrem flachen Gliederpelotte

Im Gegensatz zu herkömmlichen Rumpfstützorthesen bietet die im Rückenteil zusätzlich eingearbeitete extrem flache **TIGGES-Gliederpelotte** den zusätzlich großen Vorteil, dass der durch den starken Zug (Anhebung des Abdomen) im Rücken bewirkte Druck so abgefangen wird, dass nicht der schmerzhaft erkrankte Bereich der LWS, sondern die bei-

derseits der Wirbelsäule verlaufenden Muskelwülste und das Kreuzbein belastet werden. Hinzu kommt eine leichte Massage der Lendenmuskulatur durch die einzelnen Segmente der Pelotte, die Folge ist eine bessere Durchblutung und Entspannung der meist verspannten Muskulatur.



## Indikationen

Bei Behandlung von Schmerzzuständen im BWS-/LWS-Bereich; Dorso-Lumbalgien; degenerative Veränderung im BWS-/LWS-Bereich; Instabilitäten im BWS-/LWS-Bereich.

### Indikation für zusätzliche Innenbinde

Alle nebenstehenden Indikationen mit ausgeprägter abdominaler Adipositas, bei denen eine Stabilisierung der BWS-/LWS bei zusätzlicher Abdominalsuspension notwendig ist.

## Rezeptur

## HMV-Nummer

TIGGES-Rumpfstützorthese

23.15.03.0004

TIGGES-Rumpfstützorthese mit Innenbinde

23.15.03.1002

– nach Maß gefertigt –

**TIGGES**

Innovative Wirbelsäulen-Therapie

**TIGGES-Rumpfstützorthese**

23.15.03.0004

71.309

**TIGGES-Rumpfstützorthese mit Innenbinde**

23.15.03.1002

71.509

**Kommission**

Name: .....

Betreuende/r Bandagist/in: .....

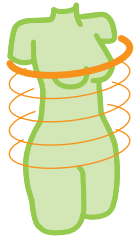
Geboren am: .....

Gemessen:  unbekleidet  auf Mieder

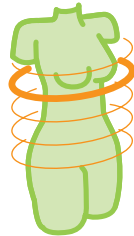
Größe: ..... cm

Anprobe am: .....

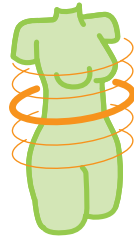
**Umfangmaße**



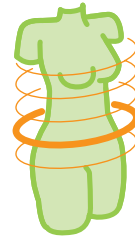
Brustumfang  
..... cm



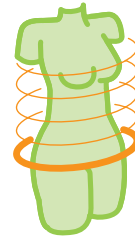
Unterbrustweite  
..... cm



Taillenweite  
..... cm

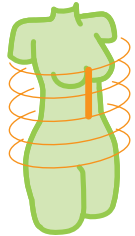


Leibweite  
..... cm

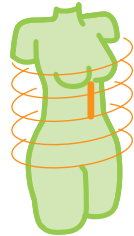


Hüftweite  
..... cm

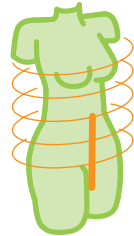
**Höhenmaße**



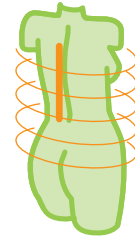
Ausschnitt  
Taille bis Ausschnittshöhe  
..... cm



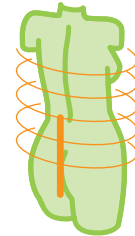
Taillenhöhe  
Taille bis unterer Brustansatz  
..... cm



Leibhöhe vorne  
Taille bis unterer Abschluss  
..... cm



Rückenhöhe  
Taille bis oberer Abschluss  
..... cm



Hintere Höhe  
Taille bis unterer Abschluss  
..... cm

**Brustmaße**

Über gut sitzendem BH messen!



Brusthöhe  
..... cm



Brustbreite  
..... cm

**Figur**

**Rücken:**

- starke Lordose
- Rundrücken
- Skoliose

(weitere) Besonderheiten:  
.....  
.....

**Gesäß:**

- flach
- ausgeprägt

**Abdomen:**

- fest
- gewölbt
- Hängeleib
- weich
- flach
- Hernie

**Sonstiges**

.....  
.....

Die halbfertige TIGGES-Rumpfstützorthese wird voraussichtlich:

- bei uns im Haus fertiggestellt
- bei OZO-Zours fertiggestellt (ca. 70,- € zzgl. evtl. Extras)

Stempel/Datum/Unterschrift

**TIGGES**

Innovative Wirbelsäulen-Therapie